

Referenzobjekt

Wohnüberbauung Pestalozzistrasse Rorschach

Auftraggeber: Credit Suisse Asset Management
(Schweiz) AG
8045 Zürich

Architekt: Carlos Martinez
Architekten AG SWB SIA
9442 Berneck

Gesamtkosten: k.A.

Projekt-Nr.: 1704

Ausführung Rohbau: 2018 - 2019

INGENIEURLEISTUNGEN

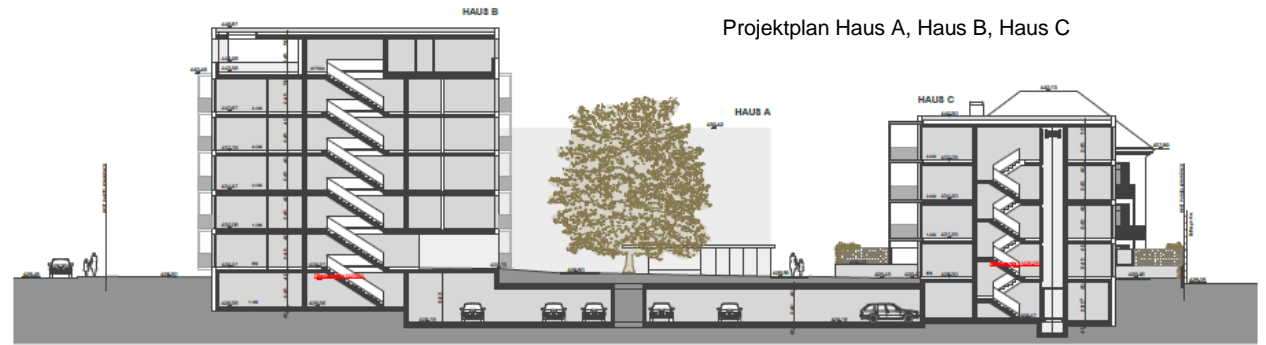
Nutzungsvereinbarung in Abstimmung mit der Bauherrschaft

Devisieren der Stahlbetonarbeiten, Stahlbauarbeiten, Spezialtiefbauarbeiten

Dimensionierung der Tragkonstruktion in Stahlbeton und Stahlbau

Erstellen der Schalungs- und Bewehrungspläne sowie Baukontrollen

Dimensionierung von Verstärkungsmassnahmen



INGENIEURBÜRO FÜR BAUWESEN

ANDERES - NÄF AG

HAUPTSTRASSE 54
8280 KREUZLINGEN
TELEFON 071 672 12 11
FAX 071 672 38 25
E-Mail info@anderes-naef.ch
Internet www.anderes-naef.ch

Visualisierung