

Referenzobjekt

ETW Hürtlerbüel, Tägerwilten

Auftraggeber: Immo Harvest GmbH
8597 Landschlacht

Architekt: entenmann architektur gmbh
8597 Landschlacht

Gesamtkosten: k.A.

Projekt-Nr.: 1666

Ausführung Rohbau: 2017 (Objekt in Bearbeitung)

INGENIEURLEISTUNGEN

Nutzungsvereinbarung in Abstimmung mit der Bauherrschaft

Devisieren der Stahlbetonarbeiten, Spezialtiefbauarbeiten

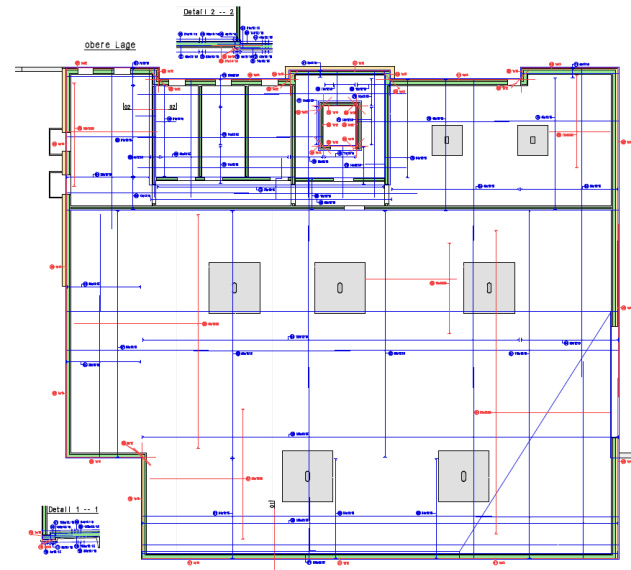
Dimensionierung der Tragkonstruktion in Stahlbeton und Stahlbau

Erstellen der Schalungs- und Bewehrungspläne sowie Baukontrollen

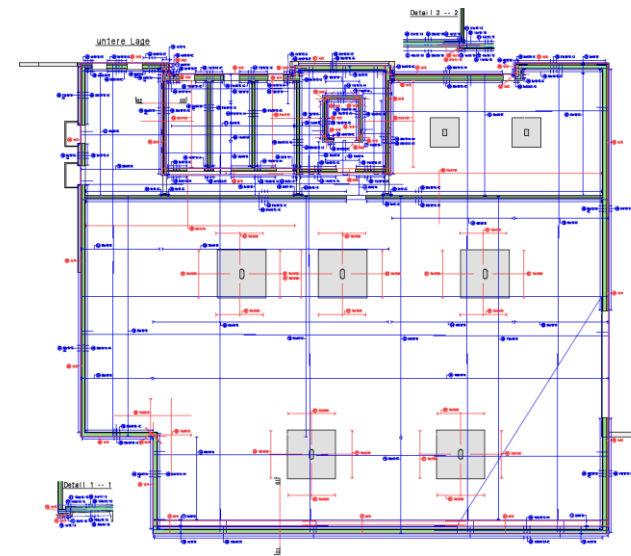
Dimensionierung von Verstärkungsmassnahmen

Spezielle Rahmenbedingungen

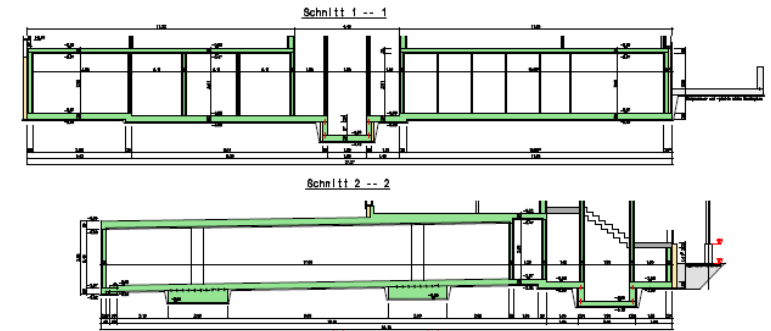
Abstimmung sowie Koordination zum **Holzbau**



Bodenplatte Bewehrung obere Lage



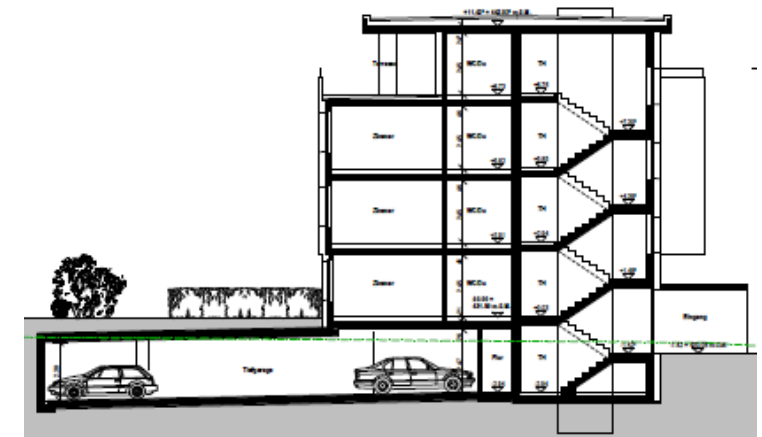
Bodenplatte Bewehrung untere Lage



Untergeschoss Schalung Schnitte



HT NORD



INGENIEURBÜRO FÜR BAUWESEN

ANDERES - NÄF AG

HAUPTSTRASSE 54
8280 KREUZLINGEN
TELEFON 071 672 12 11
FAX 071 672 38 25
E-Mail info@anderes-naef.ch
Internet www.anderes-naef.ch