

## Referenzobjekt

### Casa Giesserei, Baufeld C Saurer WerkZwei Arbon

**Auftraggeber:** HRS Real Estate AG  
9000 St. Gallen

**Architekt:** Andreas Pfister Architekten GmbH  
9000 St. Gallen

**Gesamtkosten:** k.A.

**Projekt-Nr.:** 1662

**Ausführung Rohbau:** Feb. 2017 – Juni 2018

## INGENIEURLEISTUNGEN

Nutzungsvereinbarung in Abstimmung mit der Bauherrschaft

Devisieren der Stahlbetonarbeiten, Stahlbauarbeiten, Spezialtiefbauarbeiten, Grundwasserabdichtung

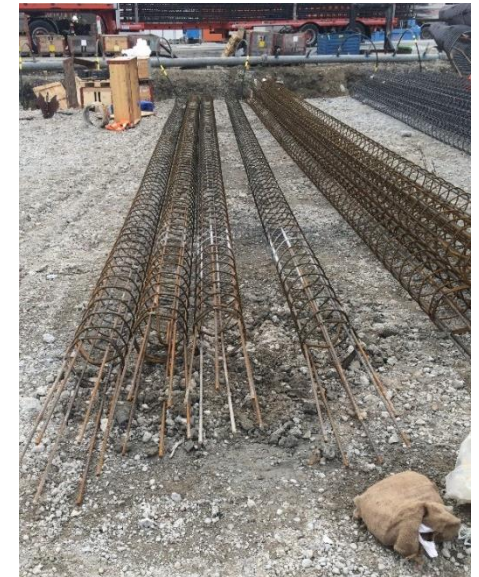
Dimensionierung der Tragkonstruktion in Stahlbeton

Erstellen der Pfählungs-, Schalungs- und Bewehrungspläne sowie Baukontrollen

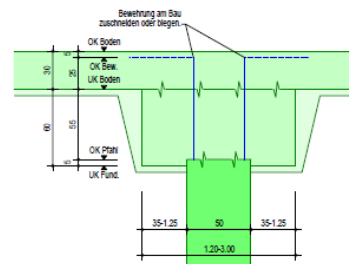
### Spezielle Rahmenbedingungen:

Grundwasserabsenkung

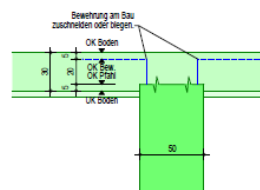
Untergeschoss dauerhaft im Grundwasser



Schemaschnitt Fundament 1:20



Schemaschnitt Bodenplatte 1:20



INGENIEURBÜRO FÜR BAUWESEN

ANDERES - NÄF AG

HAUPTSTRASSE 54  
8280 KREUZLINGEN  
TELEFON 071 672 12 11  
FAX 071 672 38 25  
E-Mail info@anderes-naef.ch  
Internet www.anderes-naef.ch