

Referenzobjekt

UNUS Schützenstrasse Kreuzlingen

Auftraggeber: Raumwerk AG
8580 Amriswil

Architekt: Adank & Partner Architektur AG
8580 Amriswil

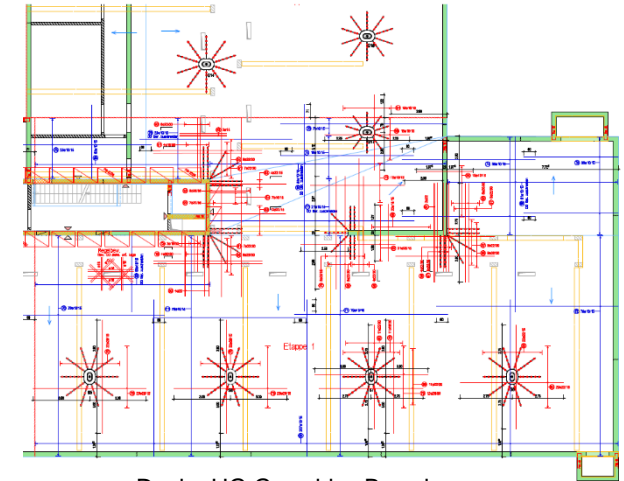
Gesamtkosten: 12 Mio.

Projekt-Nr.: 1619

Ausführung Rohbau: 2016 - 2017



Decke UG



Decke UG Grundriss Bewehrung

INGENIEURLEISTUNGEN

Nutzungsvereinbarung in Abstimmung mit der Bauherrschaft

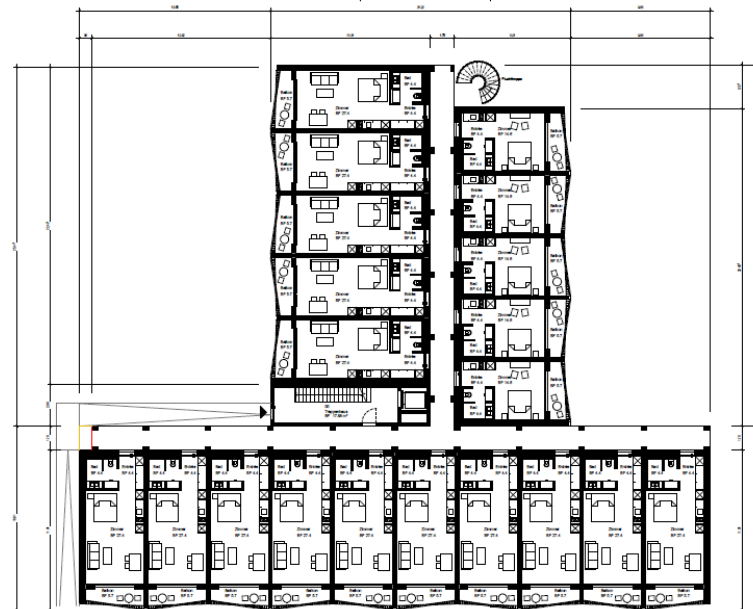
Devisieren der Stahlbetonarbeiten, Spezialtiefbauarbeiten sowie der gesamten Baugrube

Dimensionierung der Tragkonstruktion in Stahlbeton und Stahlbau

Erstellen der Schalungs- und Bewehrungspläne sowie Baukontrollen

Spezielle Rahmenbedingungen:

Abstimmung sowie Koordination zum **Holzbau / UNUS-Boxen**



INGENIEURBÜRO FÜR BAUWESEN

ANDERES - NÄF AG

HAUPTSTRASSE 54
8280 KREUZLINGEN
TELEFON 071 672 12 11
FAX 071 672 38 25
E-Mail info@anderes-naef.ch
Internet www.anderes-naef.ch