

Referenzobjekt

Überbauung Mostereiareal, Scherzingen

Auftraggeber: HRS Real Estate AG
9000 St. Gallen

Architekt: Beat Oberhänsli Architektur AG
8598 Bottighofen

Gesamtkosten: k.A.

Projekt-Nr.: 1033

Ausführung Rohbau: 2010 - 2011

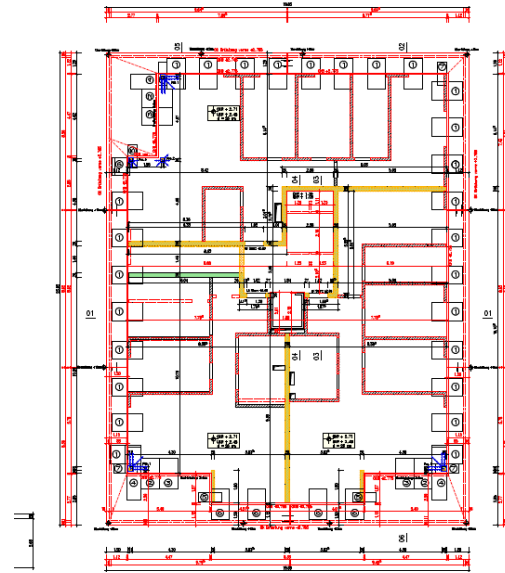
INGENIEURLEISTUNGEN

Nutzungsvereinbarung in Abstimmung mit der Bauherrschaft

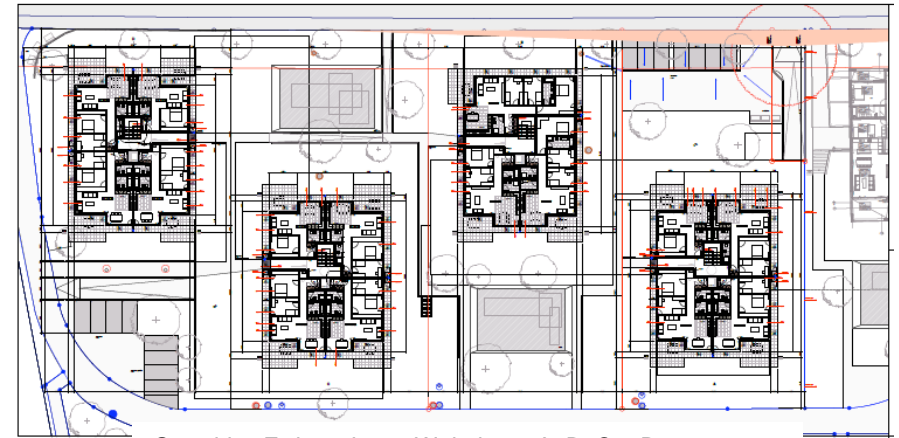
Devisieren der Stahlbetonarbeiten

Dimensionierung der Tragkonstruktion in Stahlbeton

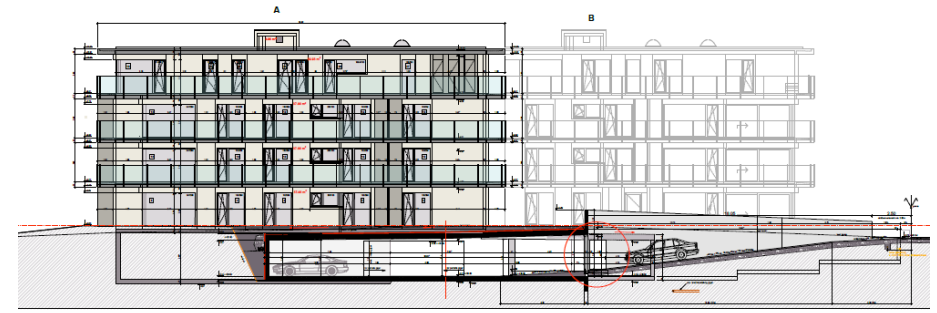
Erstellen der Schalungs- und Bewehrungspläne sowie Baukontrollen



Erdgeschoss,
Schalung Grundriss

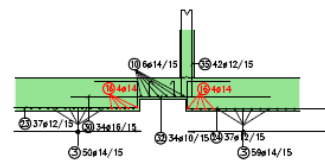


Grundriss Erdgeschoss, Wohnhaus A, B, C + D

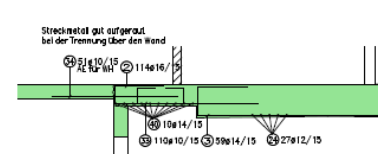


Westfassade, Wohnhaus A + B

Schnitt 1 --- 1 1:20

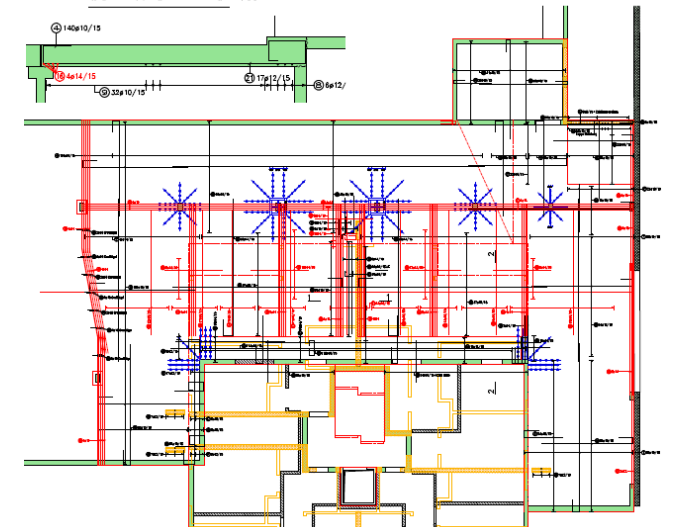


Schnitt 2 --- 2 1:20



Decke Tiefgarage, Bewehrung untere Lagen

Schnitt 3 --- 3 1:50



INGENIEURBÜRO FÜR BAUWESEN

ANDERES - NÄF AG

HAUPTSTRASSE 54
8280 KREUZLINGEN
TELEFON 071 672 12 11
FAX 071 672 38 25
E-Mail info@anderes-naef.ch
Internet www.anderes-naef.ch