

Referenzobjekt

Wohnheim, Hafenstrasse, Kreuzlingen

Auftraggeber: Raumwerk AG
8580 Amriswil

Architekt: Adank & Partner Architektur AG
Architektur
8580 Amriswil

Gesamtkosten: k.A.

Projekt-Nr.: 1203

Ausführung Rohbau: 2012 - 2013

INGENIEURLEISTUNGEN

Nutzungsvereinbarung in Abstimmung mit der Bauherrschaft

Devisieren der Stahlbetonarbeiten, Spezialtiefbauarbeiten

Dimensionierung der Tragkonstruktion in Stahlbeton und Stahlbau

Erstellen der Schalungs- und Bewehrungspläne sowie Baukontrollen

Dimensionierung von Verstärkungsmassnahmen

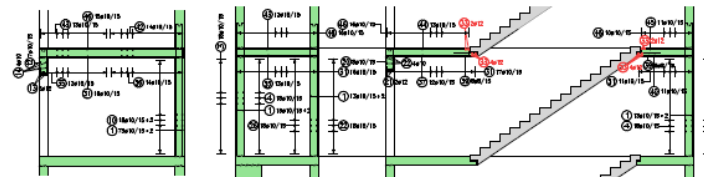
Spezielle Rahmenbedingungen:

Abstimmung sowie Koordination zum **Holzbau / UNUS Boxen**



Schnitt 1-1

Schnitt 2-2



Wände Bewehrung

untere Bewehrung



INGENIEURBÜRO FÜR BAUWESEN

ANDERES - NÄF AG

HAUPTSTRASSE 54
8280 KREUZLINGEN
TELEFON 071 672 12 11
FAX 071 672 38 25
E-Mail info@anderes-naef.ch
Internet www.anderes-naef.ch